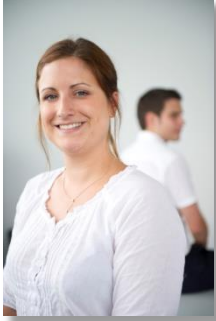


# Bachelor of Arts BWL (m / w)

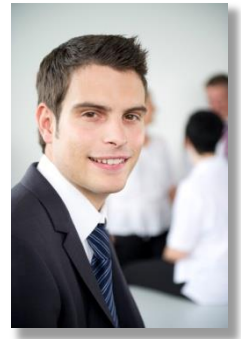


## Was ist ein Bachelor of Arts?

Es wird die Möglichkeit geboten, ein Studium mit einer Berufsausbildung zum Industriekaufmann/-kauffrau zu kombinieren. Indem gleichzeitig eine Berufsausbildung und ein Studium absolviert wird, können bis zu zwei Jahre eingespart werden. Zudem erhalten die Auszubildenden während der gesamten Ausbildung, d.h. auch während des Studierens, eine Ausbildungsvergütung.

## Warum ein Bachelor of Arts?

- Zwei Abschlüsse und vertiefte betriebliche Praxis bei gleicher Studiendauer
- enge Verbindung zwischen Unternehmen und Studierenden
- starke Integration des Lernortes „Unternehmen“ in die Hochschul-ausbildung
- Umsetzung theoretischer Kenntnisse in der Praxis
- keine Suche nach Praktikumsstellen
- Abstimmung der Lehrpläne zwischen Berufsschule und Hochschule
- Karrierechancen mit Führungspositionen im nationalen oder internationalen Management



## Industriekaufleute...

- steuern betriebswirtschaftliche Abläufe im Unternehmen
- vergleichen Angebote, verhandeln mit Lieferanten und betreuen die Warenannahme und -lagerung
- planen, steuern und überwachen die Herstellung von Waren oder Dienstleistungen und erstellen Auftragsbegleitpapiere
- erarbeiten Kalkulationen und Preislisten
- führen Verkaufsverhandlungen mit den Kunden
- sind sowohl im Verkauf, Personal- und Rechnungswesen als auch in der Material- und Produktionswirtschaft beschäftigt

## Anforderungen

Beschäftigte in diesem Beruf müssen neben Ehrgeiz, Selbstdisziplin und Eigeninitiative unbedingt gute Deutsch- und Englischkenntnisse, Kenntnisse in moderner Kommunikation, Informationstechnik, Mathematik und eine angemessen hohe Schreibfertigkeit zur Erledigung der Schreibarbeiten mitbringen.





**Wir verbinden Welten.** Globale Märkte erfordern globale Fähigkeiten. Die moderne Logistik bewegt nicht länger nur Waren von A nach B, sie muss als ganzheitliches Dienstleistungsangebot begriffen werden. Wir setzen auf die langfristige Zusammenarbeit mit dem Auftraggeber und entlasten ihn nach seinen individuellen Wünschen – in der Produktion, beim Kundenkontakt oder mit technischen Zusatzleistungen.

Möglich wird dies alles erst durch unsere spezifische zweifache BI-Logistik: wir bilden nicht nur physische Warenlogistik ab, sondern steuern und dokumentieren alle Prozesse auf unseren IT-Plattformen. Wir vernetzen IT- mit Logistikkompetenz, verknüpfen Waren- mit Datenströmen und verbinden Kunden mit ihren Märkten!

## Die **BI-LOG Warenhotel GmbH**

- wurde 1989 von Heribert Trunk und Claus Huttner gegründet.
- ist ein Unternehmen der Bamberger Unternehmensgruppe **BI-LOG Service Group GmbH**.
- bietet entlang der Supply Chain individuelle Lösungen in standardisierten Prozessen an.
- bildet von Auftragsannahme und -abwicklung über Lagerung und technische Mehrwertservices bis Distribution und Rechnungslegung den gesamten Order-to-Payment-Prozess ab.

**Wir bieten Euch mit einer jahrelangen, positiven Unternehmensentwicklung einen sicheren Arbeitsplatz mit zukunftssträchtigen Aussichten!**

Interessenten richten bitte Ihre vollständige, schriftliche Bewerbung an die Personalabteilung.

